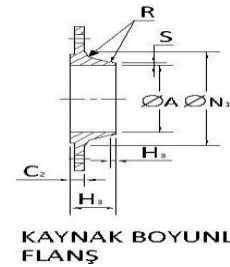
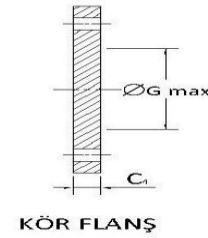
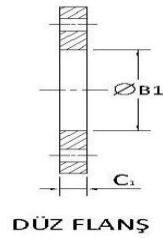
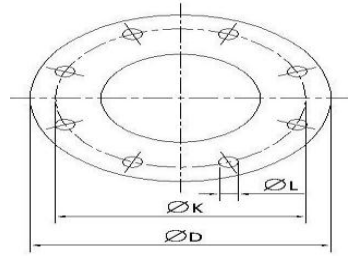


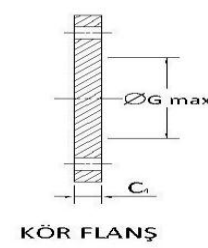
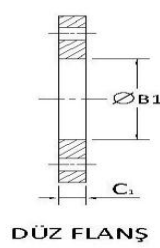
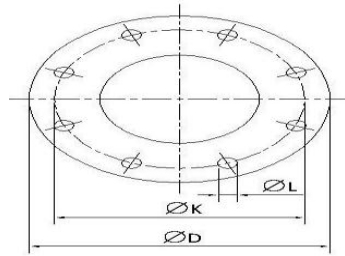
Dimensions of PN 6 Flanges



PN 6 Flanş Ölçüleri

DN	Mating Dimensions					Outside Diameter of Neck	Bore Diameters	Flange Thickness			Diameter of Shoulder	Lenght		Neck Diameters	Corner Radius	Wall Thickness (see 5.6.1)	Weights / Ağırlıklar			
	Outside Diameter	Diameter of Bolt Circle	Diameter of Bolt Hole	Bolting				C1	C2	C4		Gmax	H2							H3
	D	K	L	Number	Size	A	B1	C1	C2	C3	C4	Gmax	H2	H3	N1	R1	S			
	Flange Type																			
WN / Blind/Flat (Kay.Boy. / Kör / Düz)					WN (Kay.Boy.)	Flat (Düz)	Flat (Düz)	WN (Kay.Boy.)	Blind (Kör)	Blind (Kör)	WN (Kay.Boy.)	WN (Kay.Boy.)	WN (Kay.Boy.)	WN (Kay.Boy.)	WN (Kay.Boy.)	WN (Kay.Boy.)	WN (Kay.Boy.)	WN (Kay.Boy.)	WN (Kay.Boy.)	WN (Kay.Boy.)
10	75	50	11	4	M10	17,2	18	12	12	12	-	28	6	26	4	See Annex A	0,35	0,4	0,35	
15	85	55	11	4	M10	21,3	22	12	12	12	-	30	6	30	4		0,4	0,45	0,4	
20	9	65	11	4	M10	26,9	27,5	14	14	14	-	32	6	38	4		0,6	0,65	0,6	
25	10	75	11	4	M10	33,7	34,5	14	14	14	-	35	6	42	4		0,75	0,8	0,7	
32	12	90	14	4	M12	42,4	43,5	16	14	14	-	35	6	55	6		1,1	1,2	1,15	
40	130	100	14	4	M12	48,3	49,5	16	14	14	-	38	7	62	6		1,25	1,4	1,35	
50	140	110	14	4	M12	60,3	61,5	16	14	14	-	38	8	74	6		1,45	1,6	1,45	
65	160	130	14	4	M12	76,1	77,5	16	14	14	55	38	9	88	6		1,8	2,15	1,85	
80	19	150	18	4	M16	88,9	90,5	18	16	16	70	42	10	102	8		2,9	3,45	2,95	
100	210	170	18	4	M16	114,3	116	18	16	16	90	45	10	130	8		3,4	4,2	3,25	
125	240	200	18	8	M16	139,7	141,5	20	18	18	115	48	10	155	8		4,65	6,1	4,3	
150	265	225	18	8	M16	168,3	170,5	20	18	18	140	48	12	184	10		5,5	7,5	4,75	
200	320	280	18	8	M16	219,1	221,5	22	20	20	190	55	15	236	10		8,6	12,3	6,9	
250	375	335	18	12	M16	273	176,5	24	22	22	235	60	15	290	12		11,7	18,5	8,9	
300	440	395	22	12	M20	323,9	327,5	24	22	22	285	62	15	342	12		15,3	25,5	11,9	
350	490	445	22	12	M20	355,6	359,5	26	22	22	330	62	15	385	12		20,3	31,8	16,8	
400	540	495	22	16	M20	406,4	411	28	22	22	380	65	15	438	12		23,1	38,5	19,8	
450	595	550	22	16	M20	457	462	30	22	24	425	65	15	492	12		27	51	24,5	
500	645	600	22	20	M20	508	513,5	30	24	24	475	68	15	538	12		30,8	60	26,5	
600	755	705	26	20	M24	610	616,5	32	30	30	575	70	16	640	12		44	103	35	
700	860	810	26	24	M24	711	b	40	30	40	670	76	16	740	12	53,7	178			
800	975	92	30	24	M27	813	b	44	30	44	770	76	16	842	12	64,5	250			
900	1075	1020	30	24	M27	914	b	48	34	48	860	78	16	942	12	79	335			
1000	1175	112	30	28	M27	1016	b	52	38	52	960	82	16	1 045	16	98	435			
1200	1405	1340	33	32	M30	1219	b	60	42	60	1 160	104	20	1 248	16	152	717			

Dimensions of PN 10 Flanges



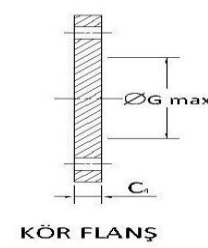
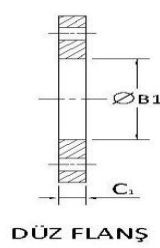
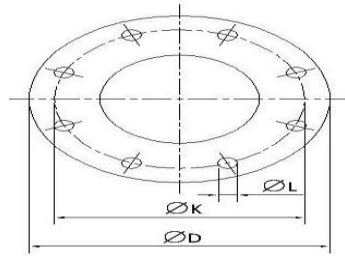
PN 10 Flanş Ölçüleri

DN	Mating Dimensions					Outside Diameter of Neck	Bore Diameters	Flange Thickness			Diameter of Shoulder	Lenght		Neck Diameters	Corner Radius	Wall Thickness (see 5.6.1)	Weights / Ağırlıklar			
	Outside Diameter	Diameter of Bolt Circle	Diameter of Bolt Hole	Bolting				C ₁	C ₂	C ₄		H ₂	H ₃							N ₁
	D	K	L	Number	Size	A	B ₁	C ₁	C ₂	C ₃	G _{max}	H ₂	H ₃	N ₁	R ₁	S				
Flange Type																				
WN / Blind/Flat (Kay.Boy. / Kör / Düz)						WN (Kay.Boy.)	Flat (Düz)	Flat (Düz)	WN (Kay.B oy.)	Blind (Kör)	Blind (Kör)	WN (Kay.B oy.)	WN (Kay.B oy.)	WN (Kay.Boy.)	WN (Kay.Bo y.)	WN (Kay.Boy.)	WN (Kay.Boy.)	WN (Kay.Boy.)	WN (Kay.Boy.)	WN (Kay.Boy.)
10	90	60	14	4	M12	17,2	18	14	16	16	—	35	6	28	4	See Annex A	0,7	0,7	0,6	
15	95	65	14	4	M12	21,3	22	14	16	16	—	38	6	32	4		0,77	0,8	0,68	
20	105	75	14	4	M12	26,9	27,5	16	18	18	—	40	6	40	4		1,1	1,15	0,95	
25	115	85	14	4	M12	33,7	34,5	16	18	18	—	40	6	46	4		1,3	1,4	1,1	
32	140	100	18	4	M16	42,4	43,5	18	18	18	—	42	6	56	6		1,9	2,05	1,8	
40	150	110	18	4	M16	48,3	49,5	18	18	118	—	45	7	64	6		2,15	2,35	2,05	
50	165	125	18	4	M16	60,3	61,5	20	18	18	—	45	8	74	6		2,55	2,9	2,75	
65	185	145	18	8	M16	76,1	77,5	20	18	18	55	45	10	92	6		3	3,5	3,15	
80	200	160	18	8	M16	88,9	90,5	20	20	20	70	50	10	105	6		3,9	4,6	3,6	
100	220	180	18	8	M16	114,3	116	22	20	20	90	52	12	131	8		4,6	5,65	4,4	
125	250	210	18	8	M16	139,7	141,5	22	22	22	115	55	12	156	8		6,3	8,15	5,4	
150	285	240	22	8	M20	168,3	170,5	24	22	22	140	55	12	184	10		7,8	10,5	7,15	
200	340	295	22	8	M20	219,1	221,5	24	24	24	190	62	16	234	10		11,6	16,5	9,3	
250	395	350	22	12	M20	273	276,5	26	26	26	235	68	16	292	12		15,8	24	11,8	
300	445	400	22	12	M20	323,9	327,5	26	26	26	285	68	16	342	12		18,3	30,5	13,5	
350	505	460	22	16	M20	355,6	359,5	30	26	26	330	68	16	385	12		25,3	39,5	20,5	
400	565	515	26	16	M24	406,4	411	32	26	26	380	72	16	440	12		30,5	49,5	27,5	
450	615	565	26	20	M24	457	462	36	28	28	425	72	16	488	12		35	63	33,5	
500	670	620	26	20	M24	508	513,5	38	28	28	475	75	16	542	12		40,5	75	40,2	
600	780	725	30	20	M27	610	616,5	42	30	34	575	82	18	642	12		53	124	55	
700	895	840	30	24	M27	711	b	50	35	38	670	85	18	746	12		76	183		
800	1 015	950	33	24	M30	813		56	38	48	770	96	18	850	12		102	297		
900	1 115	1 050	33	28	M30	914		62	38	50	860	99	20	950	12		120	375		
1000	1 230	1 160	36	28	M33	1 016,0		70	44	54	960	105	20	1 052	16		160	493		
1200	1 455	1 380	39	32	M36	1 219,0		83	55	66	1 160	132	25	1 256	16	260	843			

b : To be specified by the purchaser.

b : Müşteri tarafından belirlenir.

Dimensions of PN 16 Flanges



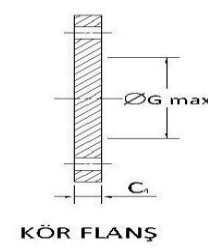
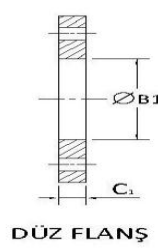
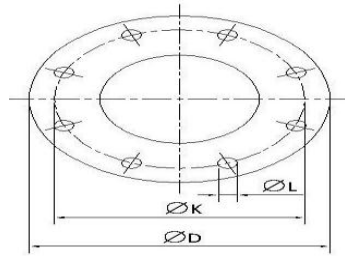
PN 16 Flanş Ölçüleri

DN	Mating Dimensions					Outside Diameter of Neck	Bore Diameters	Flange Thickness			Diameter of Shoulder	Lenght		Neck Diameters	Corner Radius	Wall Thickness (see 5.6.1)	Weights / Ağırlıklar			
	Outside Diameter	Diameter of Bolt Circle	Diameter of Bolt Hole	Bolting				C ₁	C ₂	C ₄		H ₂	H ₃							N ₁
	D	K	L	Number	Size	A	B ₁	C ₁	C ₂	C ₃	C ₄	G _{max}	H ₂	H ₃	N ₁	R ₁	S			
Flange Type																				
WN / Blind/Flat (Kay.Boy. / Kör / Düz)					WN (Kay.Boy.)	Flat (Düz)	Flat (Düz)	WN (Kay.Boy.)	Blind (Kör)	Blind (Kör)	WN (Kay.Boy.)	WN (Kay.Boy.)	WN (Kay.Boy.)	WN (Kay.Boy.)	WN (Kay.Boy.)	WN (Kay.Boy.)	WN (Kay.Boy.)	WN (Kay.Boy.)	WN (Kay.Boy.)	WN (Kay.Boy.)
																WN (Kay.Boy.)	WN (Kay.Boy.)	Blind (Kör)	Flat (Düz)	
																agırlık/adet	agırlık/adet	agırlık/adet	agırlık/adet	
																kg	kg	kg	kg	
10	90	60	14	4	M12	17,2	18	14	16	16	-	35	6	28	4	See Annex A	0,7	0,7	0,6	
15	95	65	14	4	M12	21,3	22	14	16	16	-	38	6	32	4		0,77	0,8	0,65	
20	105	75	14	4	M12	26,9	27,5	16	18	18	-	40	6	40	4		1,1	1,15	0,95	
25	115	85	14	4	M12	33,7	34,5	16	18	18	-	40	6	46	4		1,3	1,4	1,1	
32	140	100	18	4	M16	42,4	43,5	18	18	18	-	42	6	56	6		1,9	2	1,8	
40	150	110	18	4	M16	48,3	49,5	18	18	18	-	45	7	64	6		2,15	2,35	2,05	
50	165	125	18	4	M16	60,3	61,5	20	18	18	-	45	8	74	6		2,5	2,9	2,75	
65	185	145	18	8	M16	76,1	77,5	20	18	18	55	45	10	92	6		3	3,5	3,15	
80	200	160	18	8	M16	88,9	90,5	20	20	20	70	50	10	105	6		3,9	4,6	3,6	
100	220	180	18	8	M16	114,3	116	22	20	20	90	52	12	131	8		4,6	5,65	4,4	
125	250	210	18	8	M16	139,7	141,5	22	22	22	115	55	12	156	8		6,3	8,15	5,4	
150	285	240	22	8	M20	168,3	170,5	24	22	22	140	55	12	184	10		7,8	10,5	7,15	
200	340	295	22	12	M20	219,1	221,5	26	24	24	190	62	16	235	10		11,5	16,2	9,7	
250	405	355	26	12	M24	273	276,5	29	26	26	235	70	16	292	12		16,7	25	14,2	
300	460	410	26	12	M24	323,9	327,5	32	28	28	285	78	16	344	12		22,1	35,1	19	
350	20	470	26	16	M24	355,6	359	35	30	30	330	82	16	390	12		32,8	48	28	
400	580	525	30	16	M27	406,4	411	38	32	32	380	85	16	445	12	41,1	63,5	36		
450	640	585	30	20	M27	457	462	42	34	40	425	83	16	490	12	50,5	96,5	46		
500	715	650	33	20	M30	508	513,5	46	36	44	475	84	16	548	12	66	133	64		
600	840	770	36	20	M33	610	616,5	55	40	54	575	88	18	670	12	104	225	102		
700	910	840	36	24	M33	711	b	63	40	58	670	104	18	755	12	96,5	285			
800	1 025	950	39	24	M36	813		74	41	62	770	108	20	855	12	122	390			
900	1 125	1 050	39	28	M36	914		82	48	64	860	118	20	955	12	155	485			
1000	1 255	1 170	42	28	M39	1 016,0		90	59	68	960	137	22	1 058	16	233	640			
1200	1 485	1 390	48	32	M45	1 219,0		b	78	-	1 160	160	30	1 262	16	390				

b : To be specified by the purchaser.

b : Müşteri tarafından belirlenir.

Dimensions of PN 25 Flanges



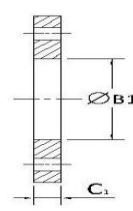
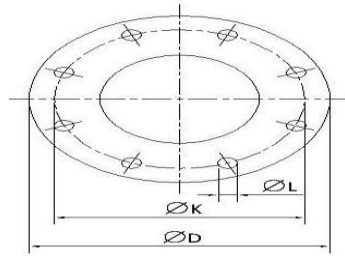
PN 25 Flanş Ölçüleri

DN	Mating Dimensions					Outside Diameter of Neck	Bore Diameters	Flange Thickness			Diameter of Shoulder	Lenght		Neck Diameters	Corner Radius	Wall Thickness (see 5.6.1)	Weights / Ağırlıklar			
	Outside Diameter	Diameter of Bolt Circle	Diameter of Bolt Hole	Bolting				C ₁	C ₂	C ₄		G _{max}	H ₂							H ₃
	D	K	L	Number	Size	A	B ₁	C ₁	C ₂	C ₃	C ₄	G _{max}	H ₂	H ₃	N ₁	R ₁	S	Flange Type		
WN / Blind/Flat (Kay.Boy. / Kör / Düz)					WN (Kay.Boy.)	Flat (Düz)	Flat (Düz)	WN (Kay.Boy.)	Blind (Kör)	Blind (Kör)	WN (Kay.Boy.)	WN (Kay.Boy.)	WN (Kay.Boy.)	WN (Kay.Boy.)	WN (Kay.Boy.)	WN (Kay.Boy.)	WN (Kay.Boy.)	WN (Kay.Boy.)	WN (Kay.Boy.)	WN (Kay.Boy.)
10	90	60	14	4	M12	17,2	18	14	16	16	—	35	6	28	4	See Annex A	0,68	0,7	0,6	
15	95	65	14	4	M12	21,3	22	14	16	16	—	38	6	32	4		0,77	0,8	0,68	
20	105	75	14	4	M12	26,9	27,5	16	18	18	—	40	6	40	4		1,1	1,15	0,95	
25	115	85	14	4	M12	33,7	34,5	16	18	18	—	40	6	46	4		1,3	1,4	1,1	
32	140	100	18	4	M16	42,4	43,5	18	18	18	—	42	6	56	6		1,9	2	1,8	
40	150	110	18	4	M16	48,3	49,5	18	18	18	—	45	7	64	6		2,15	2,35	2,1	
50	165	125	18	4	M16	60,3	61,5	20	20	20	—	48	8	75	6		2,85	3,2	2,75	
65	185	145	18	8	M16	76,1	77,5	22	22	22	55	52	10	90	6		3,7	4,3	3,5	
80	200	160	18	8	M16	88,9	90,5	24	24	24	70	58	12	105	8		4,8	5,55	4,35	
100	235	190	22	8	M20	114,3	116	26	24	24	90	65	12	135	8		6,5	7,6	6	
125	270	220	26	8	M24	139,7	141,5	28	26	26	115	68	12	162	8		8,9	10,8	8,2	
150	300	250	26	8	M24	168,3	170,5	30	28	28	140	75	12	192	10		11,7	14,5	10,3	
200	360	310	26	12	M24	219,1	221,5	32	30	30	190	80	16	244	10		17	22,5	14,5	
250	425	370	30	12	M27	273	276,5	35	32	32	235	88	18	298	12		24,5	33,5	20	
300	485	430	30	16	M27	323,9	327,5	38	34	34	285	92	18	352	12		32	46	26,5	
350	555	490	33	16	M30	355,6	359,5	42	38	38	332	100	20	398	12		49	68	42	
400	620	550	36	16	M33	406,4	411	48	40	40	380	110	20	452	12		63,5	89,5	57,5	
450	670	600	36	20	M33	457	462	54	46	50	425	110	20	500	12	76	130	70		
500	730	660	36	20	M33	508	513,5	58	48	51	475	125	20	558	12	97	160	87		
600	845	770	39	20	M36	610	616,5	68	48	66	575	125	20	660	12	121	278	127		
700	960	875	42	24	M39	711	b	85	50	b	—	129	20	760	12	155				
800	1 085	990	48	24	M45	813		95	53		—	138	22	864	12	205				
900	1 185	1 090	48	28	M45	914		57	—		148	24	968	12	250					
1000	1 320	1 210	56	28	M52	1 016,0		63	—	160	24	1 070	16	340						

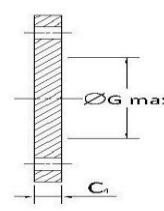
b : To be specified by the purchaser.

b : Müşteri tarafından belirlenir.

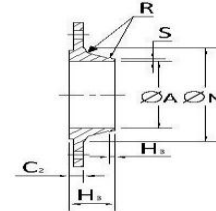
Dimensions of PN 40 Flanges



DÜZ FLANŞ



KÖR FLANŞ



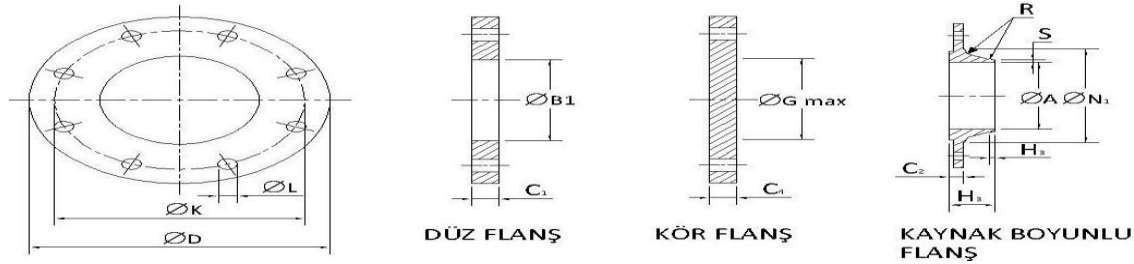
KAYNAK BOYUNLU FLANŞ

PN 40 Flanş Ölçüleri

DN	Mating Dimensions					Outside Diameter of Neck	Bore Diameters	Flange Thickness			Diameter of Shoulder	Lenght		Neck Diameters	Corner Radius	Wall Thickness (see 5.6.1)	Weights / Ağırlıklar				
	Outside Diameter	Diameter of Bolt Circle	Diameter of Bolt Hole	Bolting				C ₁	C ₂	C ₃		C ₄	G _{max}							H ₂	H ₃
	D	K	L	Number	Size	A	B ₁	C ₁	C ₂	C ₃	C ₄	G _{max}	H ₂	H ₃	N ₁	R ₁	S				
Flange Type																					
WN / Blind/Flat (Kay.Boy. / Kör / Düz)					WN (Kay.Boy.)	Flat (Düz)	Flat (Düz)	WN (Kay.Boy.)	Blind (Kör)	Blind (Kör)	WN (Kay.Boy.)	WN (Kay.Boy.)	WN (Kay.Boy.)	WN (Kay.Boy.)	WN (Kay.Boy.)	WN (Kay.Boy.)	WN (Kay.Boy.)	WN (Kay.Boy.)	Blind (Kör)	Flat (Düz)	
					(Kay.Boy.)	(Düz)	(Düz)	(Kay.Boy.)	(Kör)	(Kör)	(Kay.Boy.)	(Kay.Boy.)	(Kay.Boy.)	(Kay.Boy.)	(Kay.Boy.)	(Kay.Boy.)	(Kay.Boy.)	(Kay.Boy.)	agırlık/adet kg	agırlık/adet kg	agırlık/adet kg
10	90	60	14	4	M12	17,2	18	14	16	16	-	35	6	28	4	-	-	0,68	0,7	0,6	
15	95	65	14	4	M12	21,3	22	14	16	16	-	38	6	32	4	-	-	0,77	0,8	0,68	
20	105	75	14	4	M12	26,9	27,5	16	18	18	-	40	6	40	4	-	-	1,1	1,15	0,95	
25	115	85	14	4	M12	33,7	34,5	16	18	18	-	40	6	46	4	-	-	1,3	1,4	1,1	
32	140	100	18	4	M16	42,4	43,5	18	18	18	-	42	6	56	6	-	-	1,9	2	1,8	
40	150	110	18	4	M16	48,3	49,5	18	18	18	-	45	7	64	6	-	-	2,15	2,35	2,1	
50	165	125	18	4	M16	60,3	61,5	20	20	20	-	48	8	75	6	-	-	2,85	3,2	2,75	
65	185	145	18	8	M16	76,1	77,5	22	22	22	55	52	10	90	6	-	-	3,7	4,3	3,5	
80	200	160	18	8	M16	88,9	90,5	24	24	24	70	58	12	105	8	-	-	4,8	5,55	4,35	
100	235	190	22	8	M20	114,3	116	26	24	24	90	65	12	135	8	-	-	6,5	7,6	6	
125	270	220	26	8	M24	139,7	141,5	28	26	26	115	68	12	162	8	-	-	8,9	10,8	8,2	
150	300	250	26	8	M24	168,3	170,5	30	28	28	140	75	12	192	10	-	-	11,7	14,5	10,3	
200	375	320	30	12	M27	219,1	221,5	36	34	36	190	88	16	244	10	-	-	21	29	18	
250	450	385	33	12	M30	273	276,5	42	38	38	235	105	18	306	12	-	-	34,5	44,5	30	
300	515	450	33	16	M30	323,9	327,5	52	42	42	285	115	18	362	12	-	-	47,5	65	45	
350	580	510	36	16	M33	355,6	359,5	58	46	46	330	125	20	408	12	-	-	69,5	90	67	
400	660	585	39	16	M36	406,4	411	65	50	50	380	135	20	462	12	-	-	98	127	97	
450	685	610	39	20	M36	457	462	b	57	57	425	135	20	500	12	-	-	105	155		
500	755	670	42	20	M39	508	513,5		57	57	475	140	20	562	12	-	-	130	189		
600	890	795	48	20	M45	610	616,5		72	72	575	150	20	666	12	-	-	209	332		

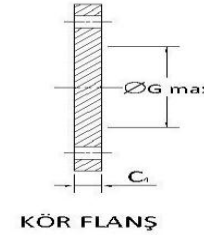
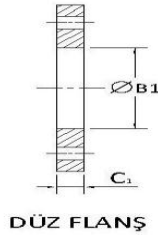
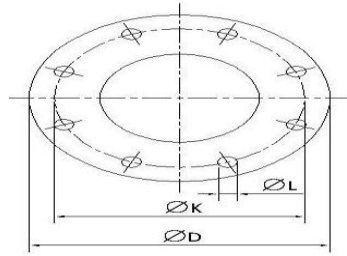
b : To be specified by the purchaser.

b : Müşteri tarafından belirlenir.



DN	Mating Dimensions					Outside Diameter of Neck	Bore Diameters	Flange Thickness			Diameter of Shoulder	Lenght		Neck Diameters	Corner Radius	Wall Thickness (see 5.6.1)	Weights / Ağırlıklar									
	Outside Diameter	Diameter of Bolt Circle	Diameter of Bolt Hole	Bolting				C ₁	C ₂	C ₃		C ₄	G _{max}							H ₂	H ₃	N ₁	R ₁	S		
	D	K	L	Number	Size	A	B ₁	C ₁	C ₂	C ₃	C ₄	G _{max}	H ₂	H ₃	N ₁	R ₁	S	Flange Type								
WN / Blind/Flat (Kay.Boy. / Kör / Düz)					WN (Kay.Boy.)	Flat (Düz)	Flat (Düz)	WN (Kay.Boy.)	Blind (Kör)	Blind (Kör)	WN (Kay.Boy.)	WN (Kay.Boy.)	WN (Kay.Boy.)	WN (Kay.Boy.)	WN (Kay.Boy.)	WN (Kay.Boy.)	WN (Kay.Boy.)	WN (Kay.Boy.)	WN (Kay.Boy.)	WN (Kay.Boy.)						
																	WN (Kay.Boy.)	WN (Kay.Boy.)	WN (Kay.Boy.)	WN (Kay.Boy.)	WN (Kay.Boy.)	WN (Kay.Boy.)	WN (Kay.Boy.)	WN (Kay.Boy.)	WN (Kay.Boy.)	WN (Kay.Boy.)
10	100	70	14	4	M12	17,2	18	20	20	20	—	45	6	32	4	See Annex A	1,1	1,05	1							
15	105	75	14	4	M12	21,3	22	20	20	20	—	45	6	34	4		1,2	1,15	1,1							
20	130	90	18	4	M16	26,9	27,5	22	22	22	—	48	8	42	4		2	2	1,9							
25	140	100	18	4	M16	33,7	34,5	24	24	24	—	58	8	52	4		2,65	2,55	2,4							
32	155	110	22	4	M20	42,4	43,5	24	24	24	—	60	8	62	6		3,2	3,05	2,8							
40	170	125	22	4	M20	48,3	49,5	26	26	26	—	62	10	70	6		4,05	4	3,6							
50	180	135	22	4	M20	60,3	61,5	26	26	26	—	62	10	82	6		4,5	4,5	5							
65	205	160	22	8	M20	76,1	77,5	26	26	26	45	68	12	98	6		5,6	5,7	4,75							
80	215	170	22	8	M20	88,9	90,5	30	28	28	60	72	12	112	8		6,7	6,9	5,9							
100	250	200	26	8	M24	114,3	116	32	30	30	80	78	12	138	8		9,3	10	8,05							
125	295	240	30	8	M27	139,7	141,5	34	34	34	105	88	12	168	8		14,5	16	11,7							
150	345	280	33	8	M30	168,3	170,5	36	36	36	130	95	12	202	10		21,5	23,5	17							
200	415	345	36	12	M33	219,1	221,5	48	42	42	180	110	16	256	10		34	40	3,5							
250	470	400	36	12	M33	273	276,5	55	46	46	220	125	18	316	12		48,5	57	42							
300	530	460	36	16	M33	323,9	327,5	65	52	52	270	140	18	372	12		67,5	81	59							
350	600	525	39	16	M36	355,6	359,5	72	56	56	310	150	20	420	12		98	115	89							
400	670	585	42	16	M39	406,4	411	80	60	60	360	160	20	475	12	130	152	121								

Dimensions of PN 100 Flanges



PN 100 Flanş Ölçüleri

DN	Mating Dimensions					Outside Diameter of Neck	Bore Diameters	Flange Thickness			Diameter of Shoulder	Lenght		Neck Diameters	Corner Radius	Wall Thickness (see 5.6.1)	Weights / Ağırlıklar		
	Outside Diameter	Diameter of Bolt Circle	Diameter of Bolt Hole	Bolting				A	B ₁	C ₁		C ₂ C ₃	C ₄						
	D	K	L	Number	Size														
Flange Type																			
WN / Blind/Flat (Kay.Boy. / Kör / Düz)					WN (Kay.Boy.)	Flat (Düz)	Flat (Düz)	WN (Kay.B oy.)	Blind (Kör)	Blind (Kör)	WN (Kay.B oy.)	WN (Kay.B oy.)	WN (Kay.Boy.)	WN (Kay.Bo y.)	WN (Kay.Boy.)	WN (Kay.Boy.)	WN (Kay.Boy.) ağırlık/adet kg	Blind (Kör) ağırlık/adet kg	Flat (Düz) ağırlık/adet kg
10	100	70	14	4	M12	17,2	18	20	20	20	—	45	6	32	4	See Annex A	1,1	1,05	1
15	105	75	14	4	M12	21,3	22	20	20	20	—	45	6	34	4		1,2	1,15	1,1
20	130	90	18	4	M16	26,9	27,5	22	22	22	—	48	8	42	4		2	2	1,9
25	140	100	18	4	M16	33,7	34,5	24	24	24	—	58	8	52	4		2,65	2,55	2,4
32	155	110	22	4	M20	42,4	43,5	24	24	24	—	60	8	62	6		3,2	3,05	2,8
40	170	125	22	4	M20	48,3	49,5	26	26	26	—	62	10	70	6		4,05	4	3,6
50	195	145	26	4	M24	60,3	61,5	28	28	28	—	68	10	90	6		5,8	5,65	5
65	220	170	26	8	M24	76,1	77,5	30	30	30	45	76	12	108	6		7,5	7,45	6,35
80	230	180	26	8	M24	88,9	90,5	34	32	32	60	78	12	120	8		8,8	8,85	7,75
100	265	210	30	8	M27	114,3	116	36	36	36	80	90	12	150	8		13,1	13,3	10,3
125	315	250	33	8	M30	139,7	141,5	42	40	40	105	105	12	180	8		21	21,3	17,2
150	355	290	33	12	M30	168,3	170,5	48	44	44	130	115	12	210	10		28,5	30	23,5
200	430	360	36	12	M33	219,1	221,5	60	52	52	180	130	16	278	10		50	53	43
250	505	430	39	12	M36	273	276,5	72	60	60	210	157	18	340	12		81,5	85,5	69
300	585	500	42	16	M39	323,9	327,5	84	68	68	260	170	18	400	12		118	128	105
400	655	560	48	16	M45	355,6	359,5	95	74	74	300	189	20	460	12				